

*Accompagnement
Individuel en transition
de carrière*



Leroy Consultants BPI Group
5, Esplanade Compans Caffarelli
31400 – Toulouse
Tél. : 05 61 00 15 00



Toulouse, le 26 septembre 2011



- BPI : Qui sommes nous ?
- On Semiconductor et BPI : les actions menées ensemble
- Présentation du processus d'accompagnement à la transition de carrière
- Nos engagements
- Répondre à vos questions



Qui sommes nous ?

- **BPI Group : cabinet de Ressources Humaines international**
- **5 000 Entreprises, 130 000 personnes accompagnées depuis 25 ans**
- **En France, une position de leader avec 600 consultants**
- **Un réseau régional de 29 bureaux intégrés**
- **Dans le monde, 1800 consultants dans 40 pays**
- **LEROY Consultant est une marque de BPI Group**
- **Un métier ; spécialiste de la gestion des carrières et de la mobilité professionnelle**
- **Une éthique : membre de Syntec Conseil en évolution professionnelle, certifié OPQCM, nombreux agréments bilans de compétences**





Notre Expertise Valoriser votre capital humain

Management des talents

BPI intervient auprès des salariés dans leurs développement professionnel et évolution de carrière dans une logique d'efficacité sur le long terme.

■ Recrutement

- Executive search
- Recrutement middle management
- Stratégie de recrutement



■ Gestion des talents

- Détection des potentiels
- Évaluation et assessment center
- Bilans dynamiques de carrière
- Coaching individuel et collectif



■ Développement du leadership

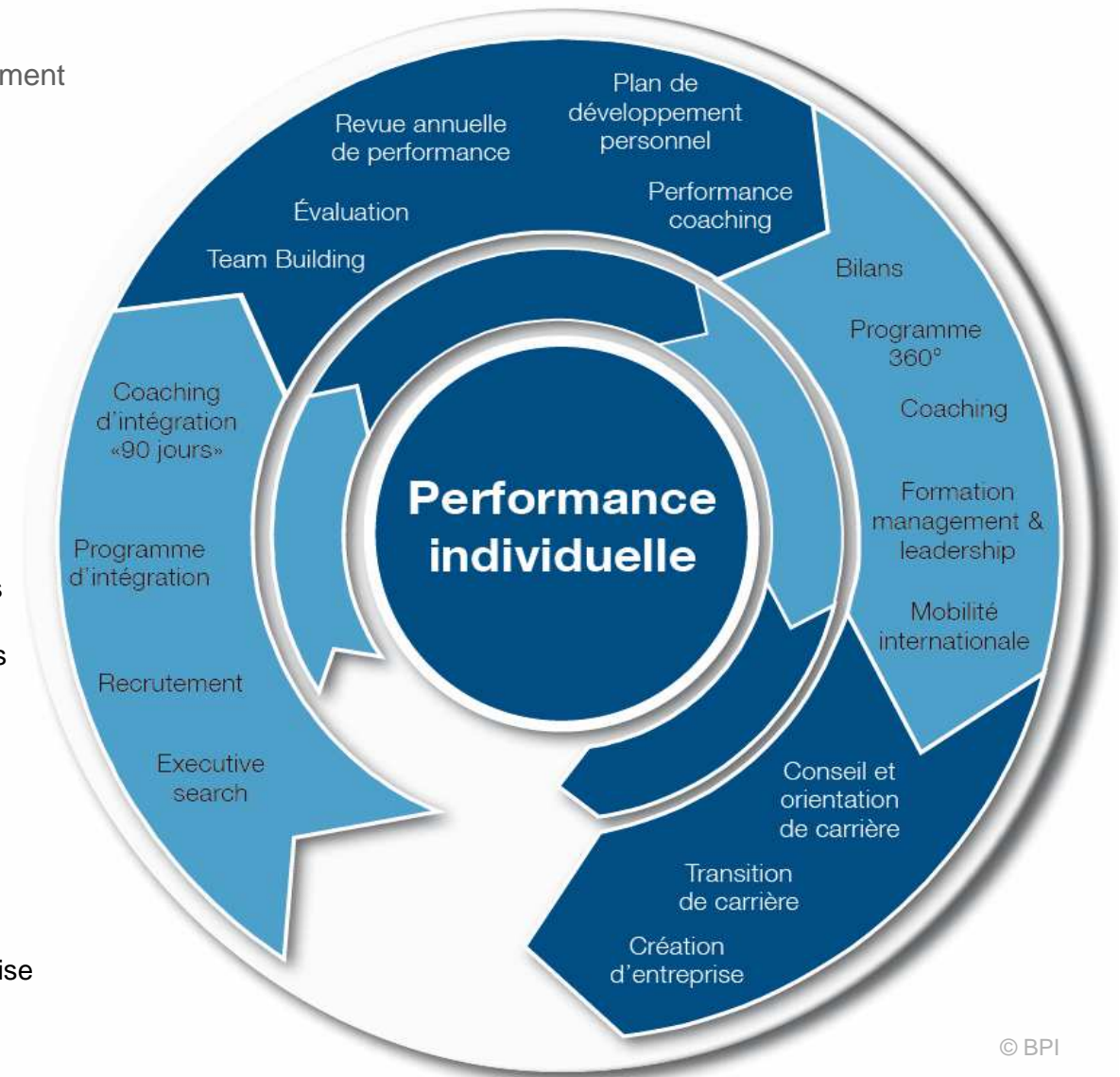
- Conception et déploiement de formations managériales
- Coaching d'équipe ou team building
- Séminaires d'échanges de pratiques pour les dirigeants

■ Performance des équipes

- Parcours de professionnalisation des RH
- Université d'entreprise
- Knowledge transfer

■ Transition de carrière

- Outplacement
- Accompagnement de dirigeants
- Accompagnement de créateurs et repreneurs d'entreprise

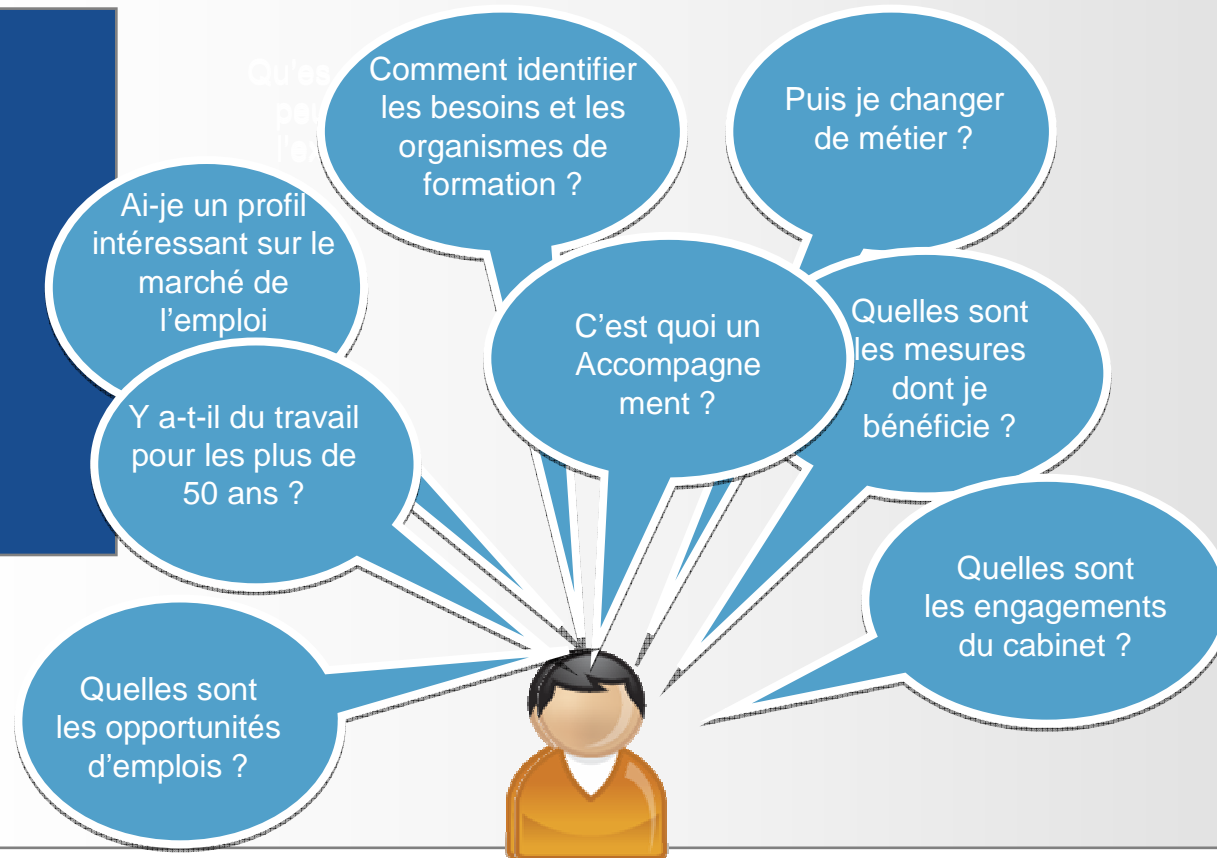




- **Implanté depuis 15 ans en Midi-Pyrénées et en Aquitaine**
- **Une équipe partageant les mêmes valeurs : humanisme, neutralité, réactivité et créativité.**
- **37 consultants**
- **3 Chargés de Relations Entreprises chargés d'identifier les besoins en ressources des entreprises de notre région.**
- **Connaissance des régions Midi-Pyrénées et Aquitaine**
- **Des références dans tous les secteurs d'activité : 600 références régionales**
- **Quelques références :**
 - Airbus, Honeywell, Motorola, Freescale, Thalès, SFR/Cegetel, Spie Sud-Ouest, Sercel, Rockwell Collins, Stéria, Logica, Sogclair, EADS ITS, Wavecom, Texas Instrument, ...



Les interrogations des salariés lors d'un licenciement





Accompagnement à la transition de carrière des salariés On Semiconductor depuis 2006

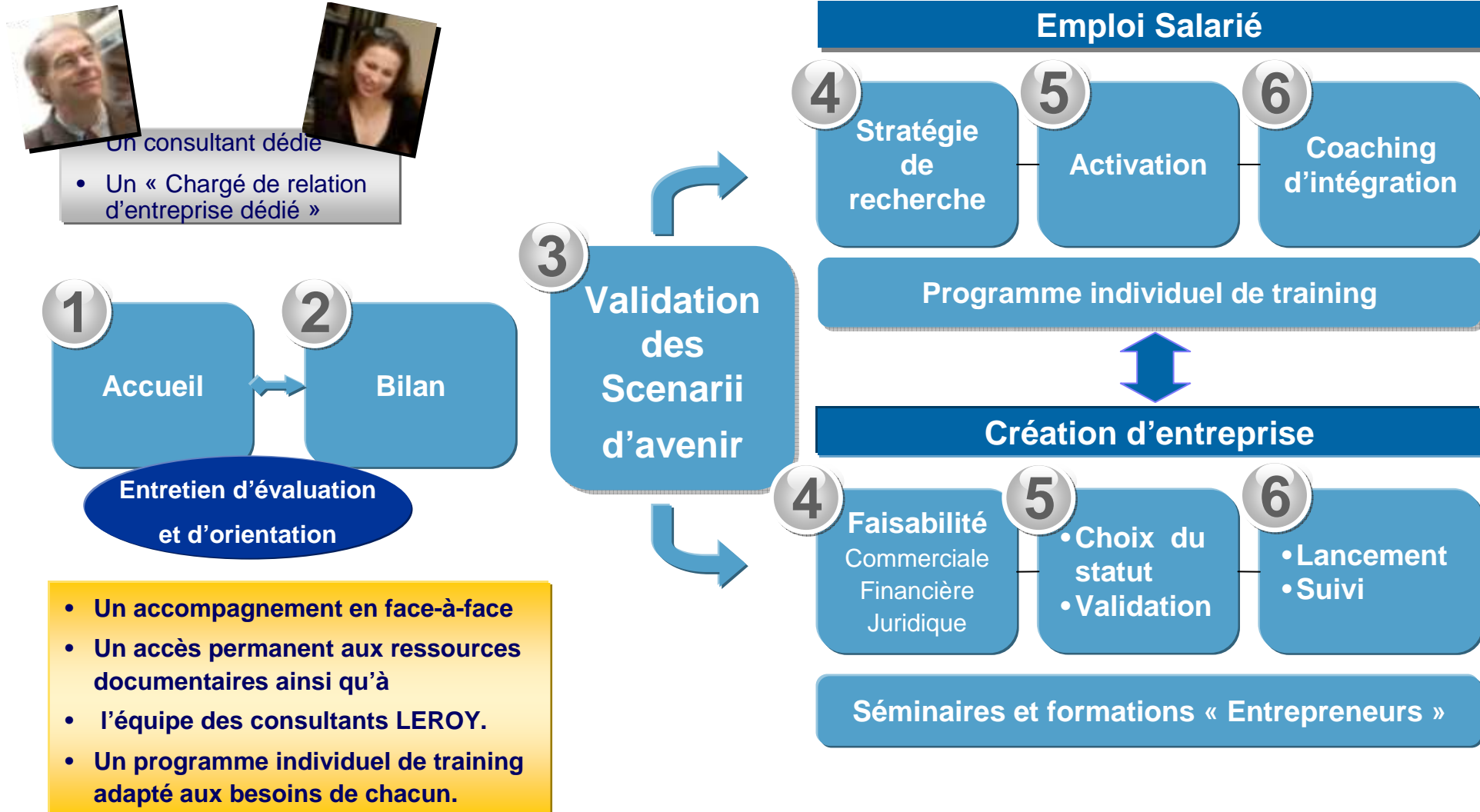
| Fonction chez On Semiconductor | Reclassement | Durée | Nouvelle Fonction | Solution |
|---------------------------------------|------------------|---------------------|---------------------------------|---|
| Chef de produits | CDI | 2 1/2 mis | Responsable produits et projets | CIRTEM PME Electronique de grosse puissance |
| Chef de projet | CDD puis CDI | 3 1/2 mois | Adjointe chef de Projet | Ingenierie Electronique : Mission Airbus PME Vente de produits de télécommunication, satellite Radio communication. |
| Technicienne Electronique | CDI | 4 1/2 mois | Technicienne Electronique | SERCEL Société de fabrication de matériel pour l'industrie pétrolière |
| Directeur des Systèmes d'informations | Reconversion | Formation 9 mois | Apiculteur | RECONVERSION |
| DG/DAF/RH | CDD puis CDI | 5 mois | DAF | LATECOERE puis ALSTOM Fabrication de moteur pour le ferroviaire |
| DG | Projet Personnel | 6 mois | | Projet Personnel |
| Logisticien | Pas de solution | 7 mois | | |



- **Un objectif : Optimiser le temps de retour en activité et construire une offre de compétences pertinente vis-à-vis de soi-même et du marché de l'emploi.**
- **Un accompagnement personnalisé :**
 - piloté par un consultant spécialisé
 - dédié en fonction du projet
- **L'appui d'un spécialiste du marché de l'emploi, le « Chargé de relation entreprise» et d'une équipe de documentalistes**
- **Selon les besoins, l'appui ciblé des autres consultants de l'équipe**
- **L'accès à l'information dans nos espace de documentation et en ligne via notre plateforme d'informations et d'échanges : BPI On Line**

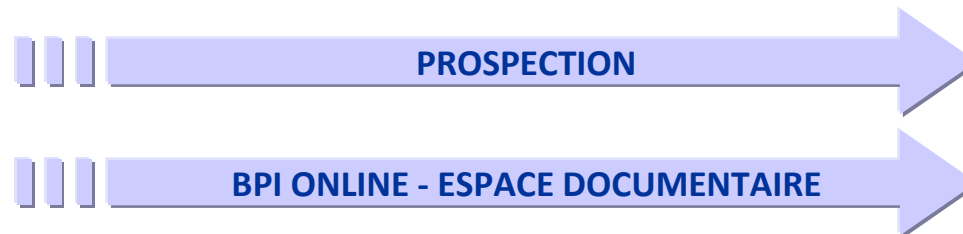
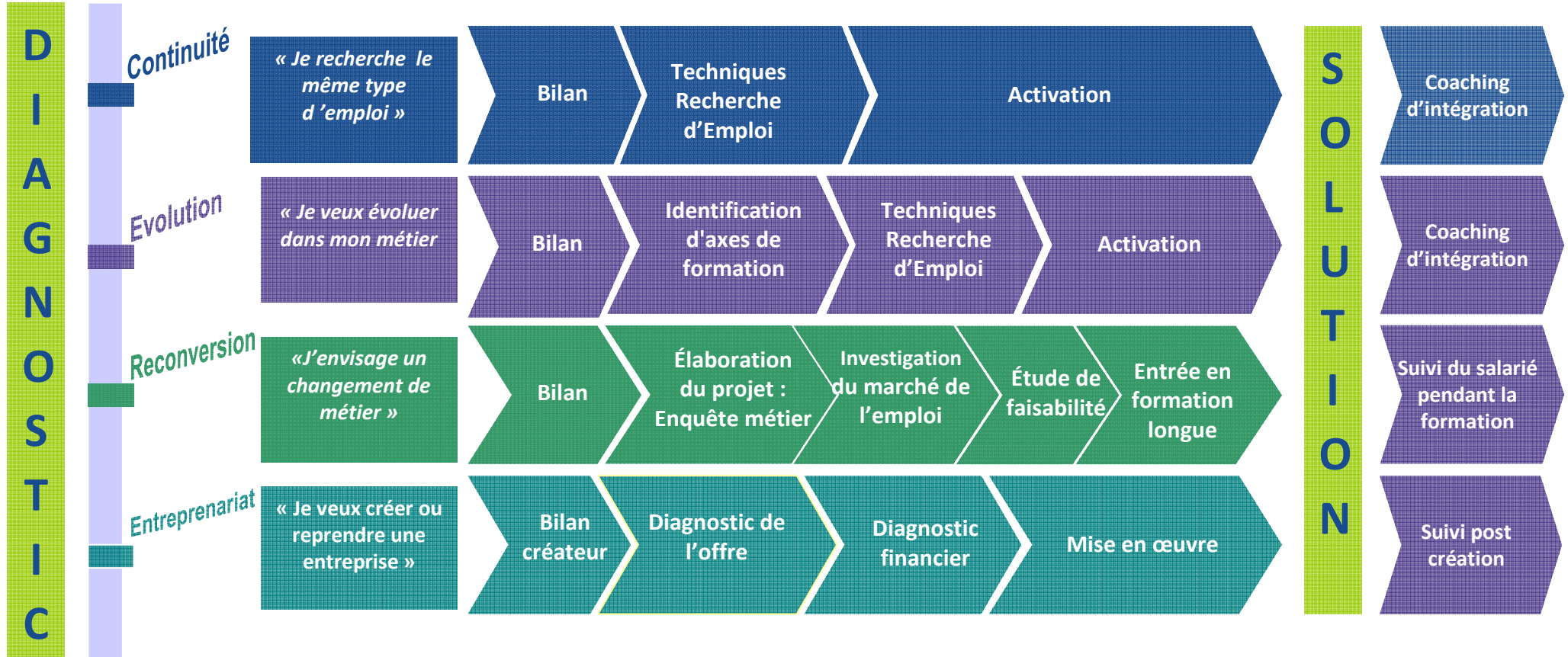


Le processus d'accompagnement : schéma synoptique



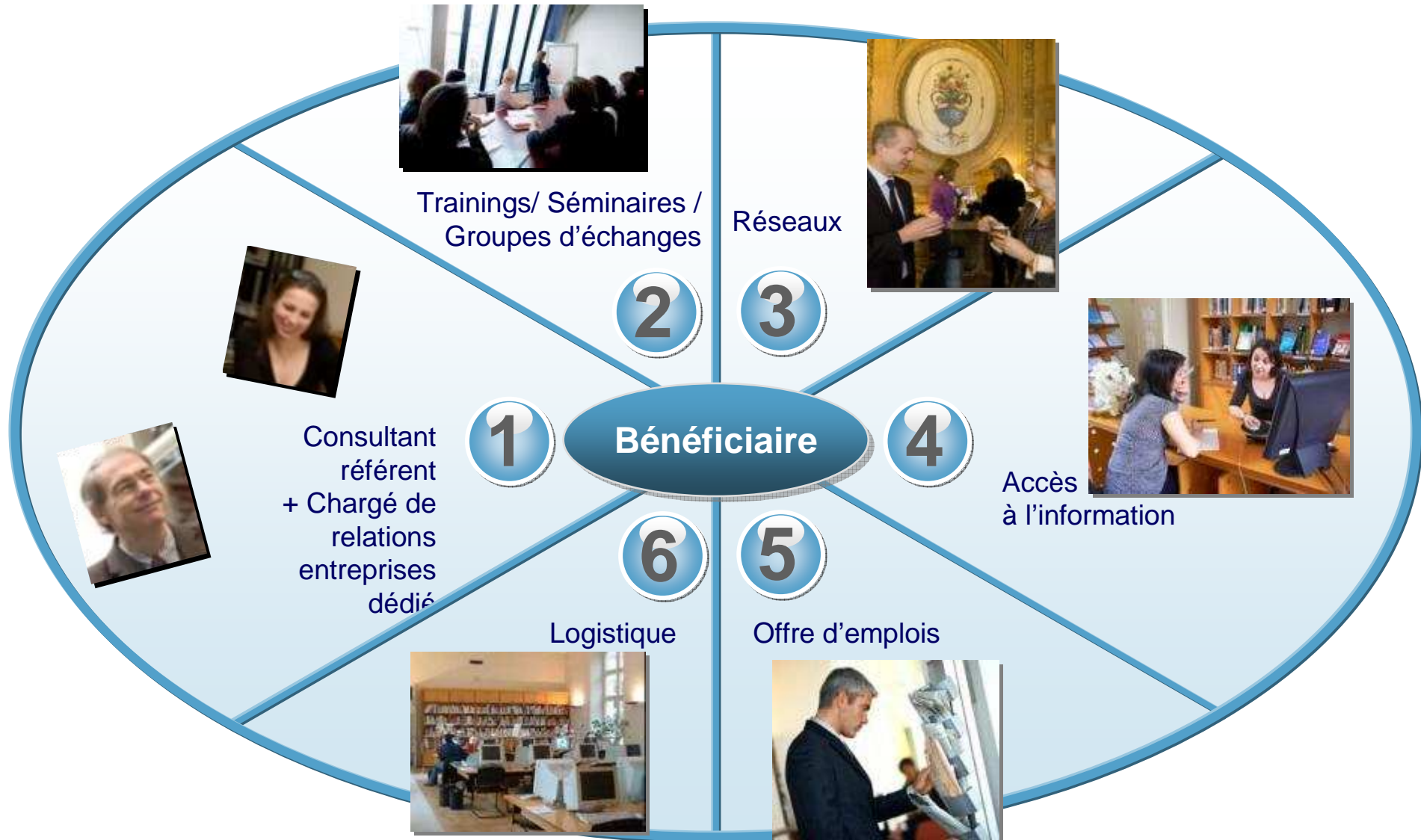


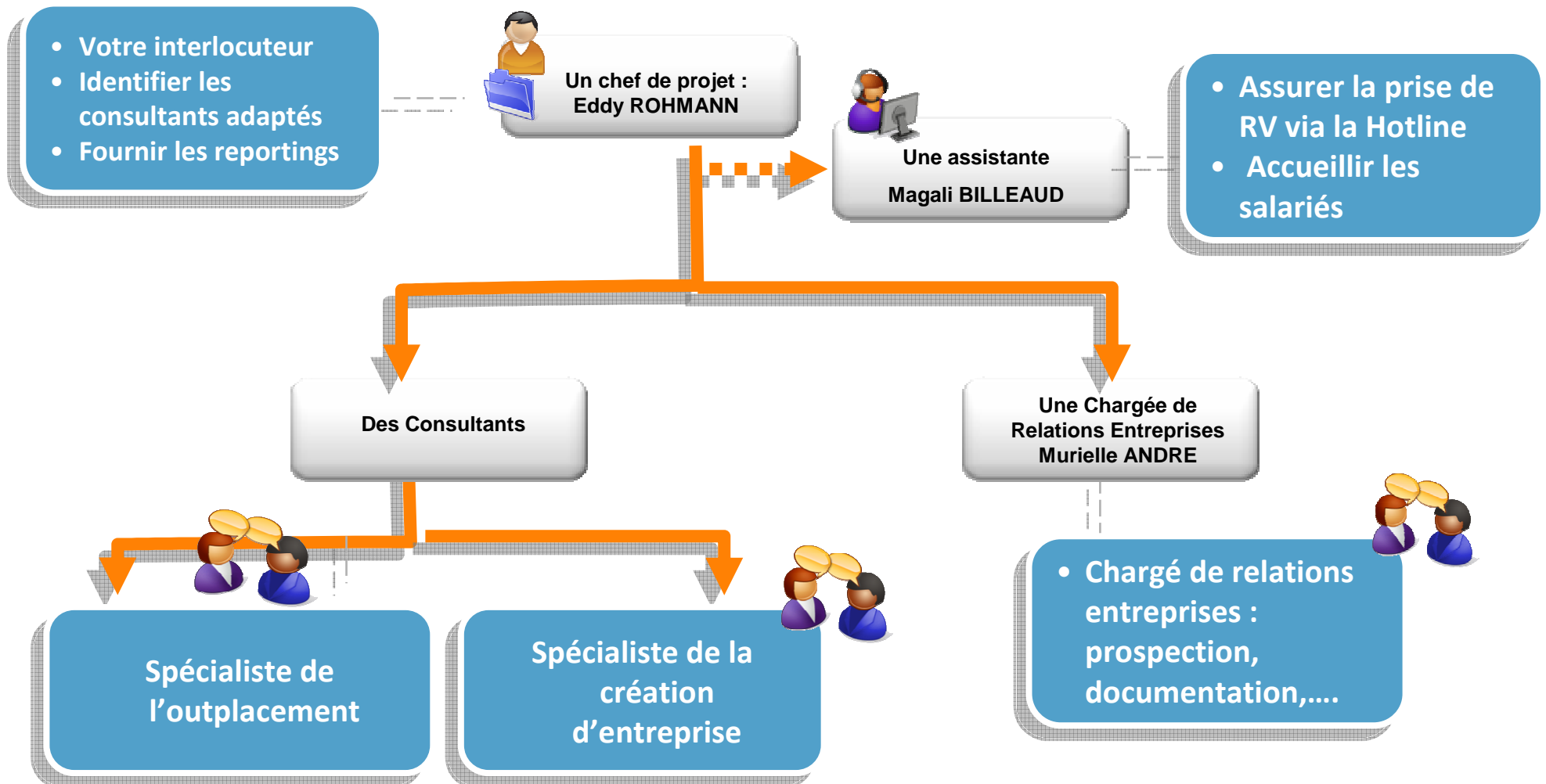
Un accompagnement personnalisé





Ressources et moyens mis à disposition







- **Savoir se présenter et présenter son projet professionnel**
- **Regards croisés sur son CV**
- **Naviguer sur BPI OnLine**
- **Répondre à une offre d'emploi**
- **Rédiger des lettres de candidatures**
- **Créer et développer son réseau relationnel**
- **Optimiser l'utilisation du téléphone**
- **Utiliser les réseaux sociaux professionnels sur internet : Viadéo, LinkedIn**
- **Réussir ses entretiens de recrutement (Vidéo Training)**
- **Rencontrer et créer des partenariats avec les acteurs de l'emploi**
- **Les cercles de recherche active**



La communauté BPI

Plus de 2000 candidats

Accompagnés ou reclassés

Directement joignables

BPI Online - Windows Internet Explorer fourni par Groupe BPI - DSVI

http://www.bpionline.pro/members

Fichier Edition Affichage Favoris Outils ?

Favoris HUMBLOT-GRANT ALEXANDER Galerie de composants W...

BPI Online

BPI

Déconnexion Vos suggestions Univers Antennes emploi

Mon espace Magazine Documentation Espace Emploi Méthodes Communauté BPI Entrepreneuriat Mon Compte

Base de profils Forums de discussion Messagerie

Trouver un contact

Recherche libre

Rechercher

Recherche guidée



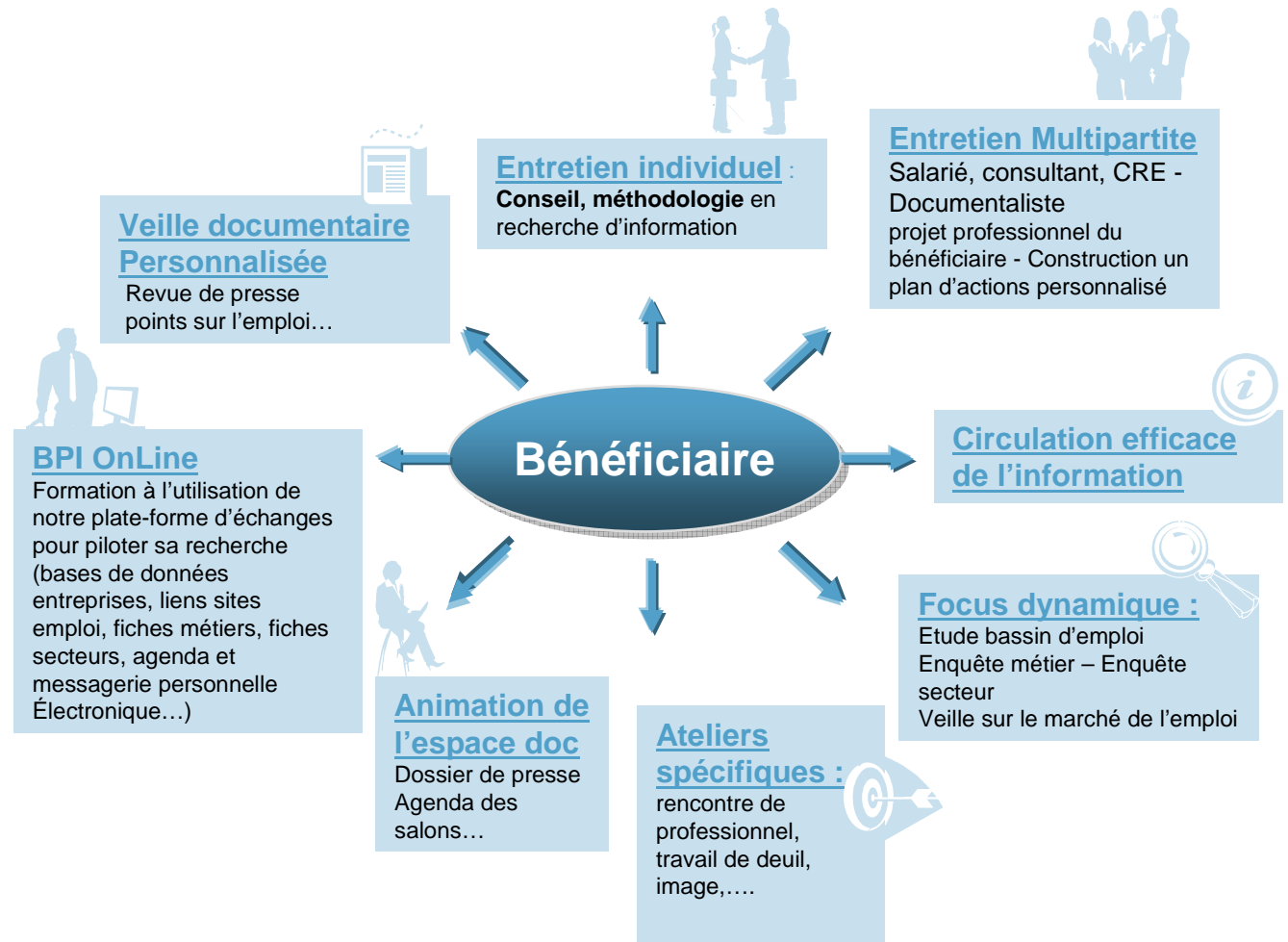
L'accès à l'information nécessaire à la réalisation de son projet professionnel

4



Notre équipe de spécialistes de la recherche d'information agit en partenaire des bénéficiaires :

- via des actions de formation et d'animation ;
- à travers une veille informative apportant une vision réaliste du marché de l'emploi.
- par un conseil personnalisé qui favorise la précision des projets professionnels et le repérage d'opportunités.





BPI OnLine

Une double finalité

- Être le support de la vie de la communauté (personnes accompagnées, consultants, job boosters, documentalistes) dans un esprit de partage
- Fournir à distance une information fiable et vérifiée, mises à jour quotidiennement, en donnant accès à l'essentiel du Web (sites, bases de données, fiches pratiques, offres d'emplois...)

Une communauté en ligne pour des échanges dynamiques

- Prises de contacts via l'annuaire et la messagerie interne
- Contributions sur les forums
- Constitution d'un réseau utile au service de son évolution professionnelle.

Un accès 24/24 à l'information pertinente

- Des espaces thématiques permettent de chercher et consulter des informations ciblées pour construire et valider son projet professionnel, identifier les passerelles vers d'autres fonctions ou secteurs d'activité, approcher le marché de l'emploi en France et à l'International, choisir une démarche de création ou reprise d'entreprise.
- Des fonctionnalités de paramétrage d'alertes sur profil permettent à chacun de veiller sur les offres qui l'intéressent, et l'information qui le concerne. L'ensemble de ces alertes peut être visualisé dans un espace personnalisé.





Prospection Permanente

Objectif quantitatif

- | **Pool Emploi BPI :**
35 consultants relations entreprises
- | **Cellule de prospection des Antennes Emploi**
mise en commun journalière (150 chantiers)

Prospection ciblée

Objectif qualitatif

- | **En fonction des projets professionnels de chaque salarié :**
 - | L'activité
 - | Le métier
 - | La localisation



Approche directe des entreprises Et des Structures de recrutement

I Des actions de prospection ciblée

- Directes (téléphonique ou rendez-vous) auprès des entreprises,

- Opérations mini-cv

Pour collecter des postes

+

Approche des dirigeants d'entreprises Et des Structures économiques du bassin

I Rencontre avec les institutionnels

I Rencontre dirigeants d'entreprise

I Rencontre des partenaires emploi

Pour détecter leurs projets de développement

Projet/Besoin en recrutement



Les offres d'emploi

Les offres
d'emploi
détectées sont
accessibles par
Internet
sur BPI OnLine
dans nos locaux
ou de chez soi

arcobase - Entreprise \ alpha. avec les offres - Lotus Notes Desktop

Fichier Edition Vue Création Actions Fenêtre ?

Ajouter critère Rechercher Réinitialiser

Navigateur Imprimer Création d'une entreprise Création d'un candidat Courrier

| Entreprise | Nom | Ville | Activité |
|------------|------------------------|-------------------------------------|---|
| | IB FRANCOPHONE | 75008 PARIS | AUXILIAIRES FINANCIERS ET D'AS |
| | ▶ IB GROUP | 94568 RUNGIS | Autres activités rattachées à l'informe |
| | ▶ IBA | 94700 MAISONS ALFORT | Fabrication de savons détergents et |
| | IBERICA | 33170 GRADIGNAN | Industries alimentaires |
| | IBIS LA VILLETTE | 75019 PARIS | HOTELS ET RESTAURANTS |
| | IBIS MASSY | 91300 MASSY | HOTELS ET RESTAURANTS |
| | ▶ IBIS St Charles | 13001 MARSEILLE | HOTELS ET RESTAURANTS |
| | IBM | 06000 GAUDE (LA) | Activités informatiques |
| | IBM FRANCE FINANCEMENT | 92400 COURBEVOIE | AUXILIAIRES FINANCIERS ET D'AS |
| | IBM MIDI-MEDITERRANEE | 31505 TOULOUSE CEDEX | |
| | IBM MIDI-MEDITERRANEE | 31505 TOULOUSE CEDEX | Activités informatiques |
| | IBOCO | 91081 COURCOURONNES | FABRICATION DE MACHINES ET A |
| | IBORRA S.A (RENAULT) | 65320 BORDERES/ECHEZ | Commerce et réparation automobile |
| | IBS | 92806 PUTEAUX | ACTIVITES INFORMATIQUES |
| | IBSI | 31700 BLAGNAC | |
| | ICAR | 75010 PARIS | SERVICES FOURNIS PRINCIPALEM |
| | ICARE FRANCE ASSURANCE | 92100 BOULOGNE BILLANCOUF ASSURANCE | |
| | ICARE INTERNATIONAL | 31312 LABEGE CEDEX | |
| | ICARE INTERNATIONAL | 31312 LABEGE CEDEX | |
| | ICC | 06517 CARROS | Industrie chimique |
| | ICD | 75770 PARIS CEDEX 16 | ASSURANCE |
| | ICE | 94140 ALFORTVILLE | FABRICATION DE MACHINES ET A |
| | ICELANDIC FRANCE SA | 91025 EVRY CEDEX | Industries alimentaires |
| | ICIRS | 95202 SARCELLES CDX | AUXILIAIRES FINANCIERS ET D'AS |
| | ICL SORBUS | 92413 COURBEVOIE | ACTIVITES INFORMATIQUES |
| | ICOM FRANCE SA | 31500 TOULOUSE | |

Recherche

Des assistantes pour guider et aider

- Accueil, renseignements au quotidien,
- Prise de rendez-vous,
- Soutien informatique

Des service gratuits

- Téléphone et connexions Internet illimitées,
- Photocopies,
- Affranchissement du courrier...

Des bureaux équipés

- Espaces de travail individuels et collectifs équipés, d'ordinateurs et de téléphones
- Petites fournitures...



Des espaces de recherche et de documentation

- Un espace « Presse » et « Documentation », une salle de réunion.



- **BPI s'engage à accompagner les salariés pendant la durée de l'accompagnement définie (12 mois) et à proposer, pour tout salarié actif, 2 Offres Valables d'emploi correspondant à sa qualification et à son projet professionnel validé par le Consultant.**

- **Une Offre Valable d'emploi, c'est :**
 - Une offre d'emploi en CDI ou CDD ou CTT d'au moins 6 mois conforme au projet validé par le salarié ou librement accepté par ce dernier,
 - La création ou la reprise d'une entreprise ou l'installation en indépendant avec une immatriculation justifiée auprès des organismes compétents,
 - Une formation longue de reconversion (6 mois et supérieure à 300 heures) ,
 - Un projet personnel acté par le salarié et validé par l'ensemble des parties prenantes.

- **Pour**
 - Un emploi dont la rémunération correspond aux pratiques du marché de l'emploi local,
 - Un emploi entrant dans le domaine de compétences du salarié ou correspondant à son projet professionnel validé par le consultant,
 - Un emploi situé dans un rayon de 50 km du domicile du salarié.



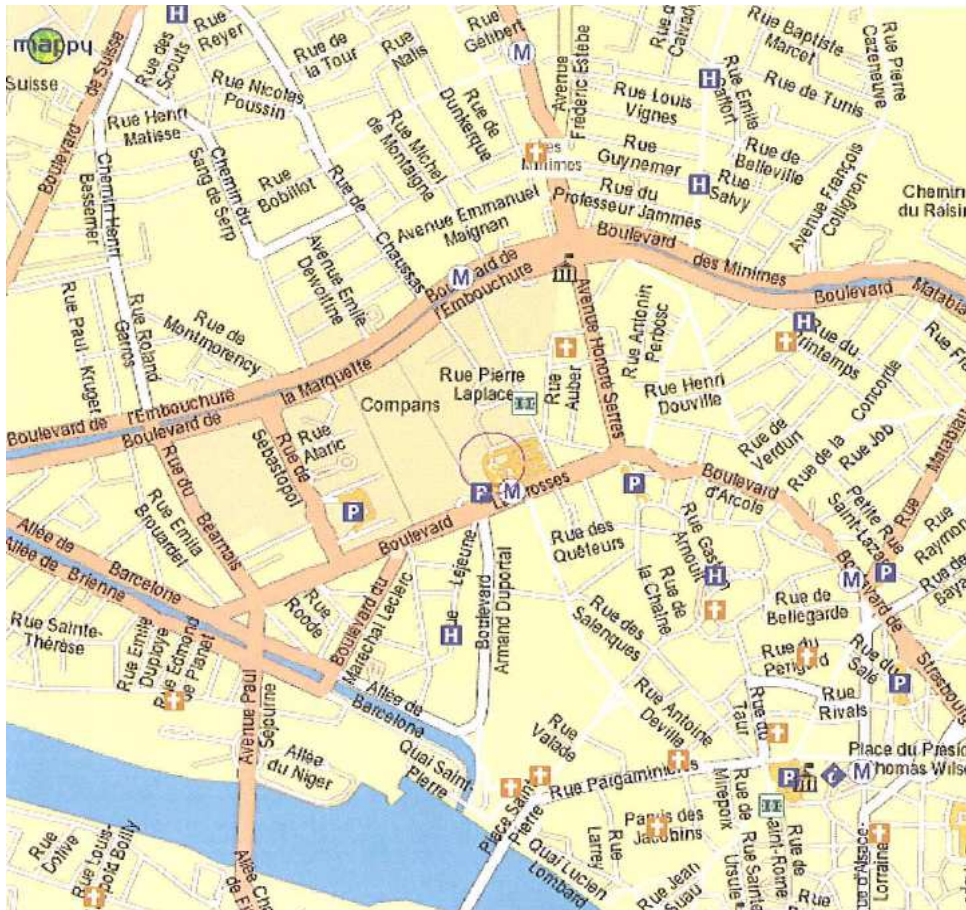
- Ces engagements s'entendent pour un salarié employable et actif dans ses démarches et présentant un projet réaliste

- **On entend par « employable », un salarié dont :**
 - | Les compétences sont :
 - | actuelles
 - | accessibles rapidement
 - | accessibles par le biais d'une formation de reconversion

Dans le cas où l'employabilité apparaîtrait « faible » par rapport aux besoins du marché local, la situation serait examinée en Commission de Suivi et il serait alors décidé des moyens spécifiques à mettre en oeuvre

- **On entend par “actif”, un salarié qui :**
 - | Adhère globalement à la démarche de l'Antenne Emploi,
 - | Participe aux différentes animations, ateliers de travail, stages de formation et entretiens individuels proposés par les consultants,
 - | Mène personnellement une démarche active et en tient informé son consultant,
 - | Se présente aux entretiens de recrutement organisés par nos consultants.

- **On entend par “réaliste”, un projet qui :**
 - | Est cohérent avec l'attente des entreprises du métier visé,
 - | S'adapte tout au long du parcours de recherche d'emploi, en tirant les enseignements des contacts pris avec les entreprises.



Plan d'accès à nos locaux



BPI – Leroy Consultants
5 esplanade Compans Caffarelli –
3ème étage
31000 TOULOUSE
☎ 05.61.00.15.00
📠 05.61.00.15.01

Horaires : du lundi au vendredi
de 9 heures à 18 heures

Vos interlocuteurs :

Eddy ROHMANN pour vous
accompagner et
Magali BILLEAUD pour vous
accueillir

Par métro :

Ligne B : Borderouge – Ramonville, arrêt Compans Caffarelli

Par bus :

Ligne 1 : Compans Caffarelli – Grand Rond, arrêt terminus Compans Caffarelli

Ligne 16 : Sept deniers/Stade E. Wallon – Cité de l'Hers, arrêt Compans Caffarelli

Ligne 70 : Jeanne d'Arc – Blagnac lycée, arrêt Compans Caffarelli

Ligne 71 : Jeanne d'Arc – Ausonne, arrêt Compans Caffarelli

Par route :

Rocade sortie n° 30, prendre direction Compans Caffarelli

PARKING PUBLIC : Compans Caffarelli

Par train :

Arriver Gare Matabiau, prendre le métro ligne A direction Basso Cambo, arrêt
Jean Jaurès, puis prendre ligne B direction Borderouge, arrêt Compans Caffarelli

